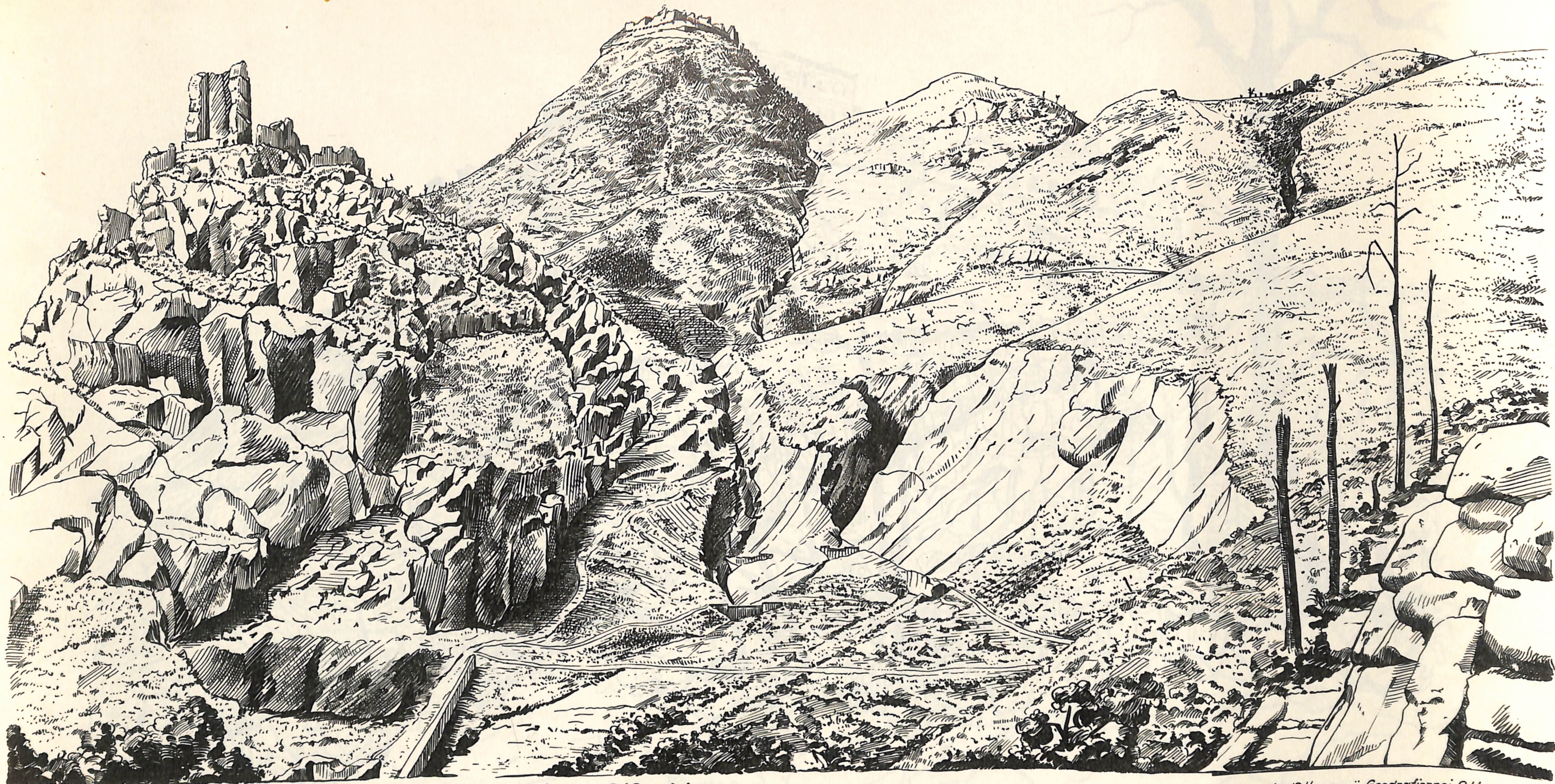




SZKICE PERSPEKTYWICZNE
 TERENU WALK 2 KORPUSU
 MONTE CASSINO
 MAJ 1944

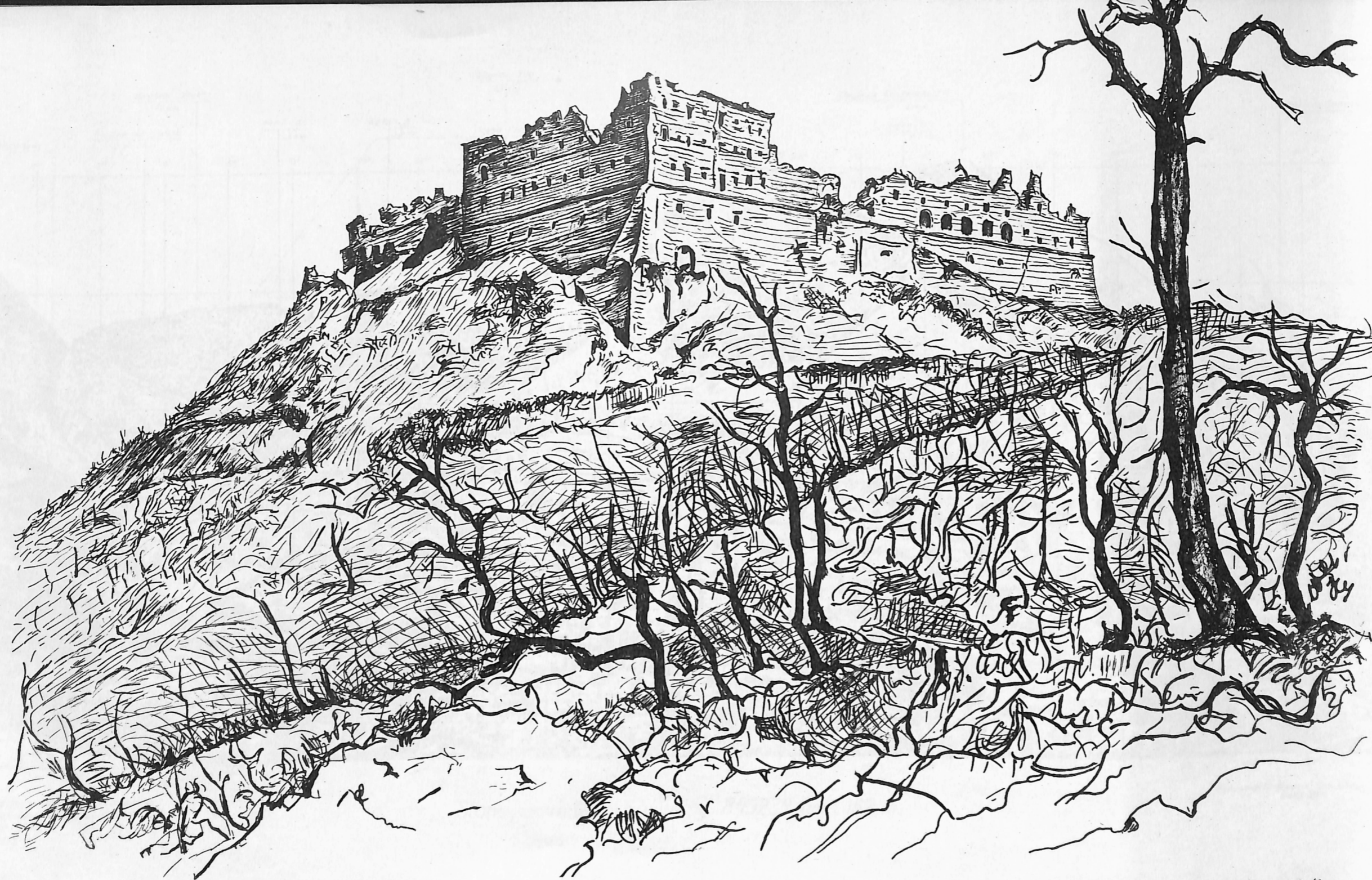
S/705

ITPL



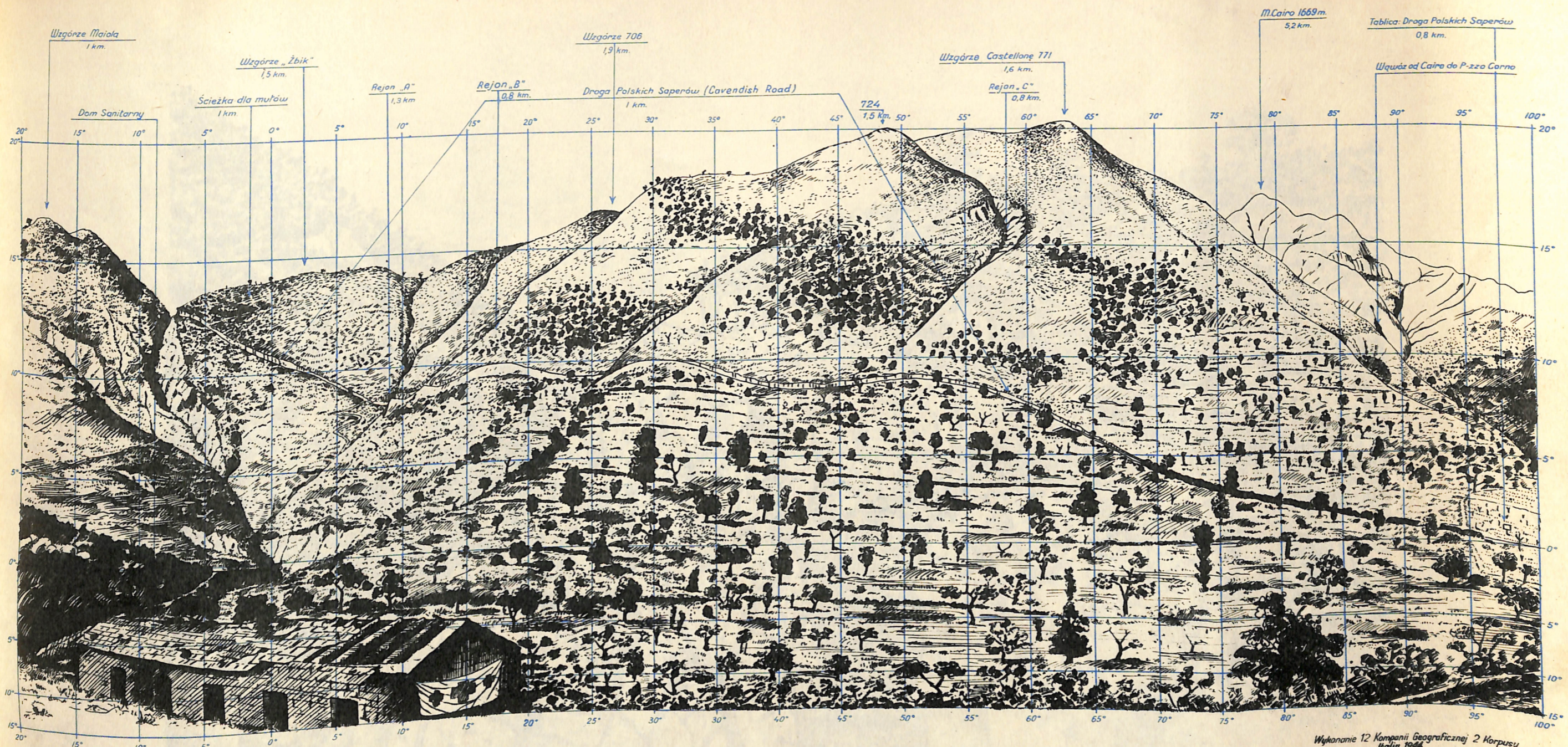
Widok na wzgórze 193, Klasztor Monte-Cassino i wzg. D'Onofrio.

*Wykonanie 12 kompanii Geograficznej 2 Korpusu
Italia 1944.*



*Ruiny Klasztoru Monte Cassino
od strony północno - zachodniej*

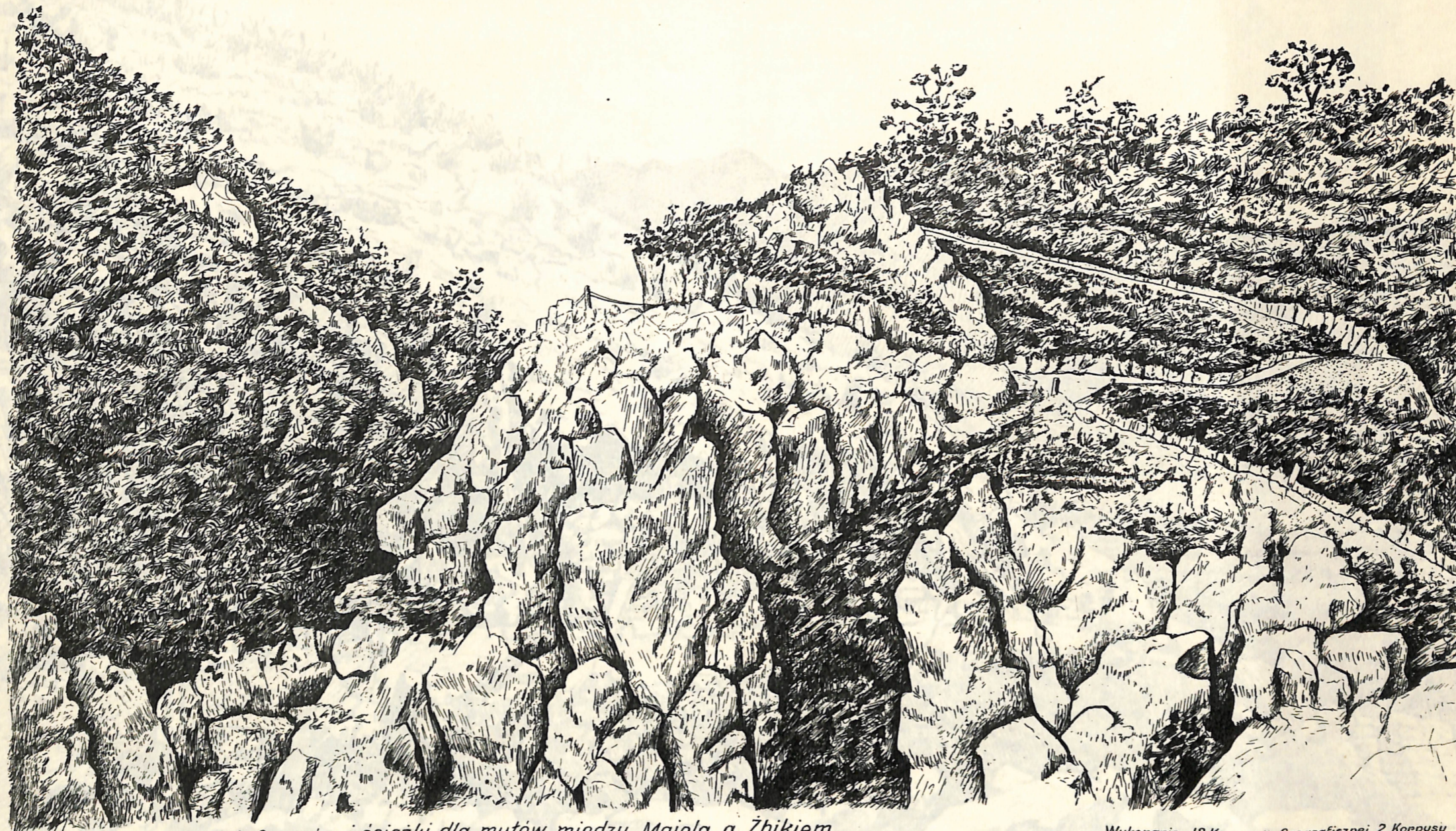
*Wykonanie 12 Kompanii Geograficznej 2 Korpusu
Italia 1944.*



Cyfra obok nazwy wzgórza - wysokość bezwzględna
 Cyfra pod nazwą - odległość w kilometrach
 Linia horyzontu 0°
 Azymut dozoru 222°

Stanowisko: Dom Sanitarny 845239 wys. 182 m.

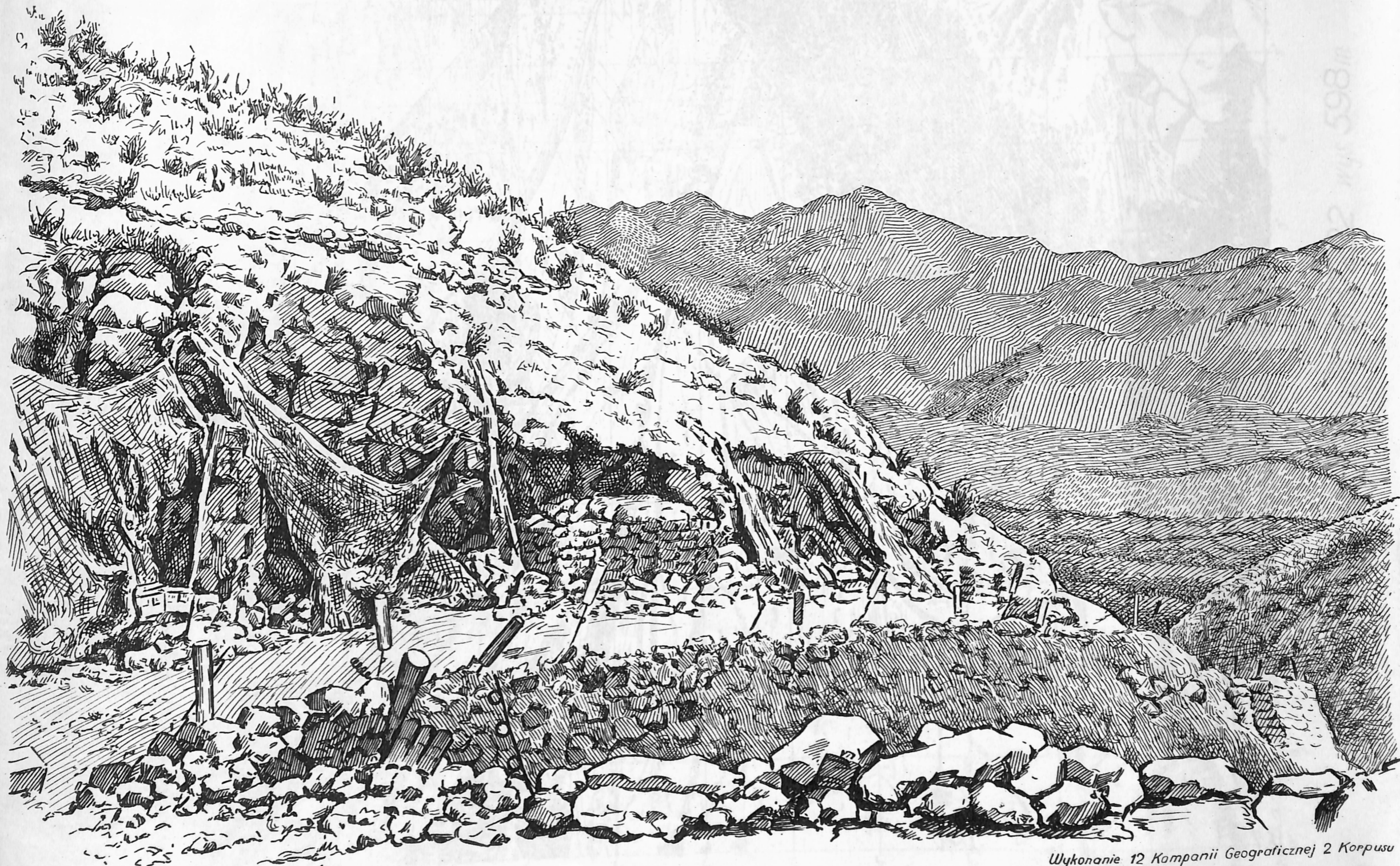
Wykonanie 12 Kompanii Geograficznej 2 Korpusu
 Italia 1944



Fragment Drogi Polskich Saperów i ścieżki dla mutantów, między Majolą a Żbikiem.

Wykonanie 12 Kompanii Geograficznej 2 Korpusu

Italia 1944



Fragment Drogi Polskich Saperów

Wykonanie 12 Kompanii Geograficznej 2 Korpusu
Italia 1944 r.

Wschodnie zbocze Castellone
2 km.

Wzgórze Żbik

Droga do Terelle
4 km.

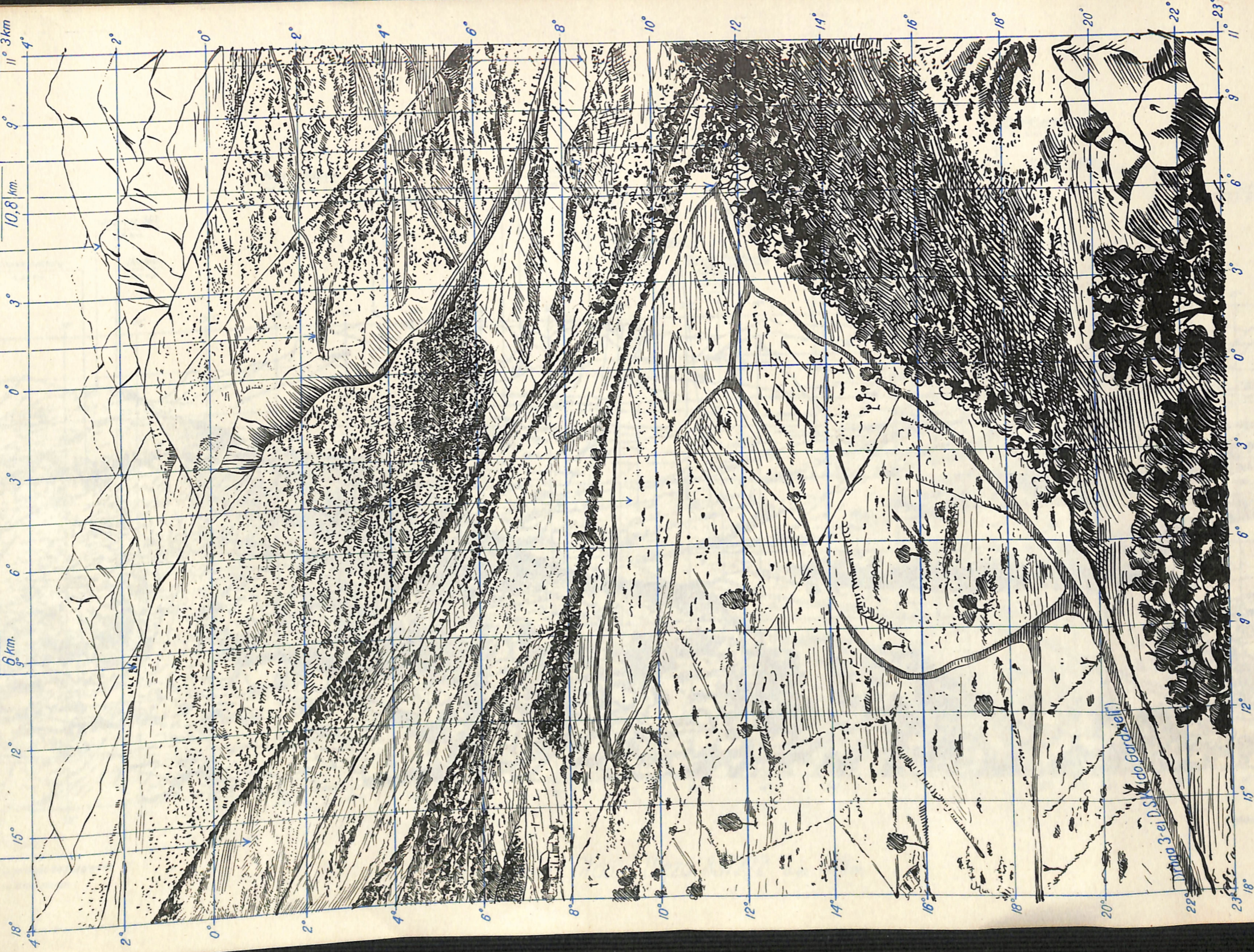
M. Morrone

10,5 km. Droga Polskich Saperów.

Rozdroże
10,8 km.

0,8 km. Cairo
11° 3 km

Terelle
6 km.



Stanowisko: „Głowa Węza” 837222 wys. 598 m.

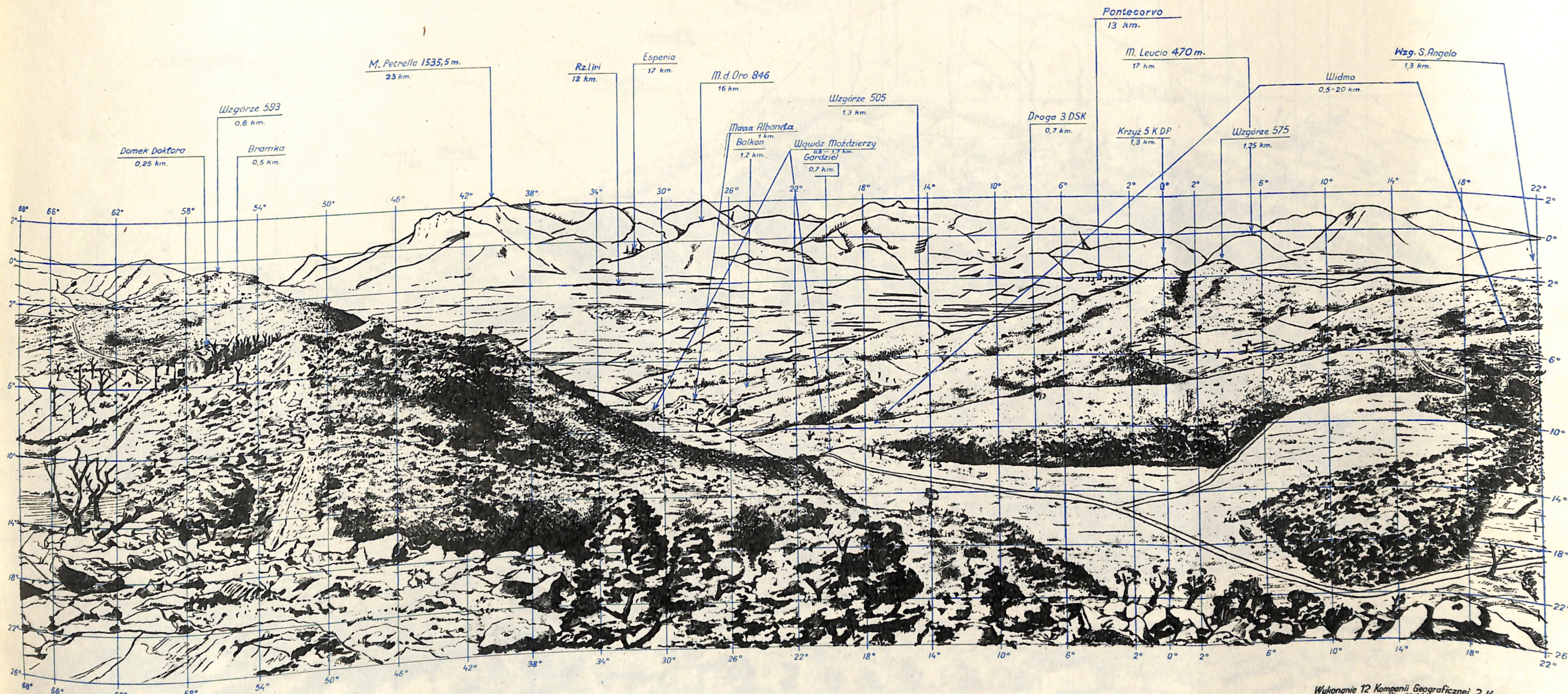
Cyfra obok nazwy wzgórza – wysokość bezwzględna.

Cyfra pod nazwą – odległość w kilometrach

Linia horyzontu 0°

Azymut dozoru 6°

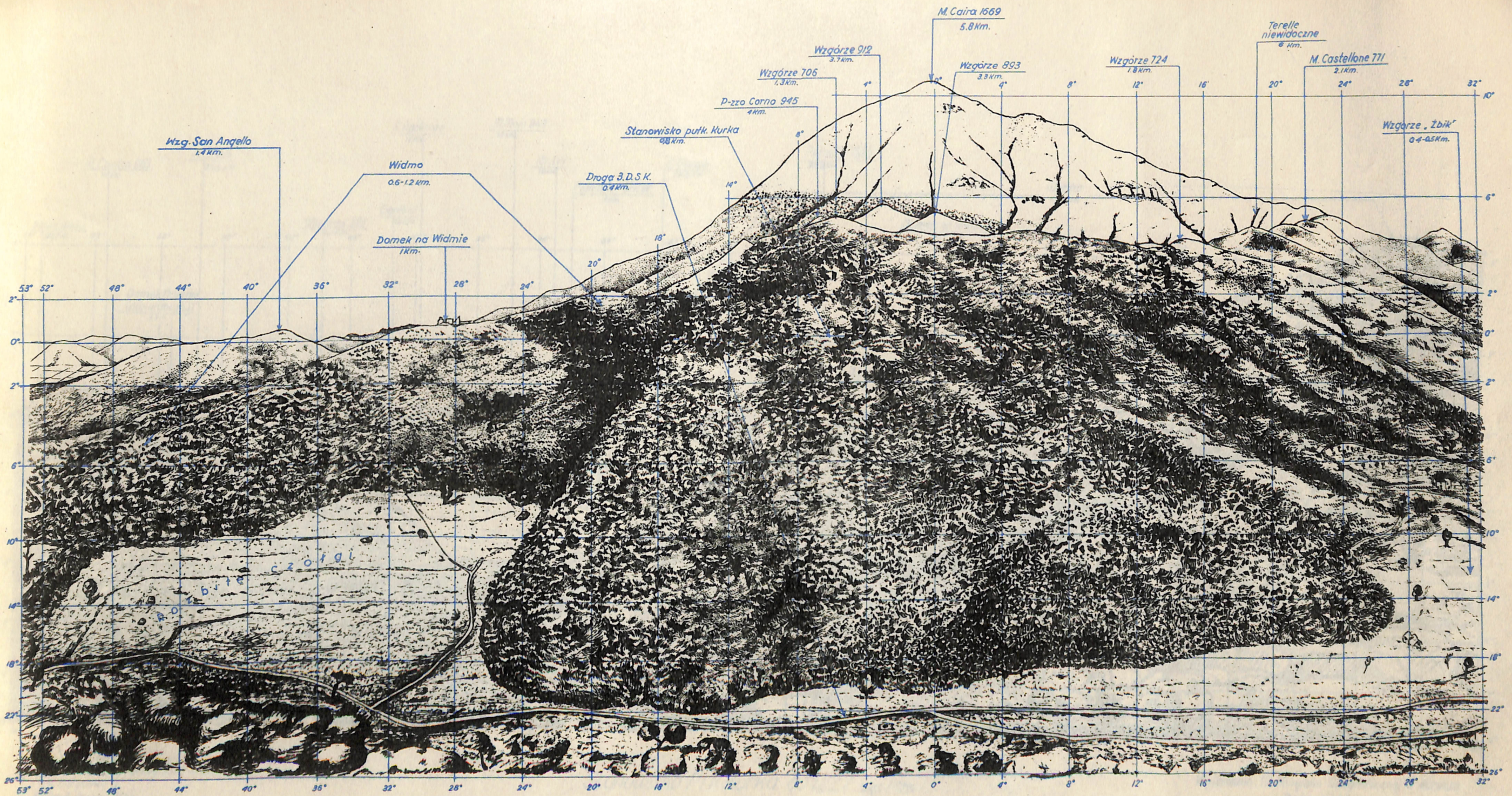
Wykonanie 12 Kompanii Geograficznej 2 Korpusu
Italia 1944



Wykonanie 12 Kompanii Geograficznej 2 Korpusu
Lilia 1944

Stanowisko : Głowa Węza 837222 wys. 600 m.

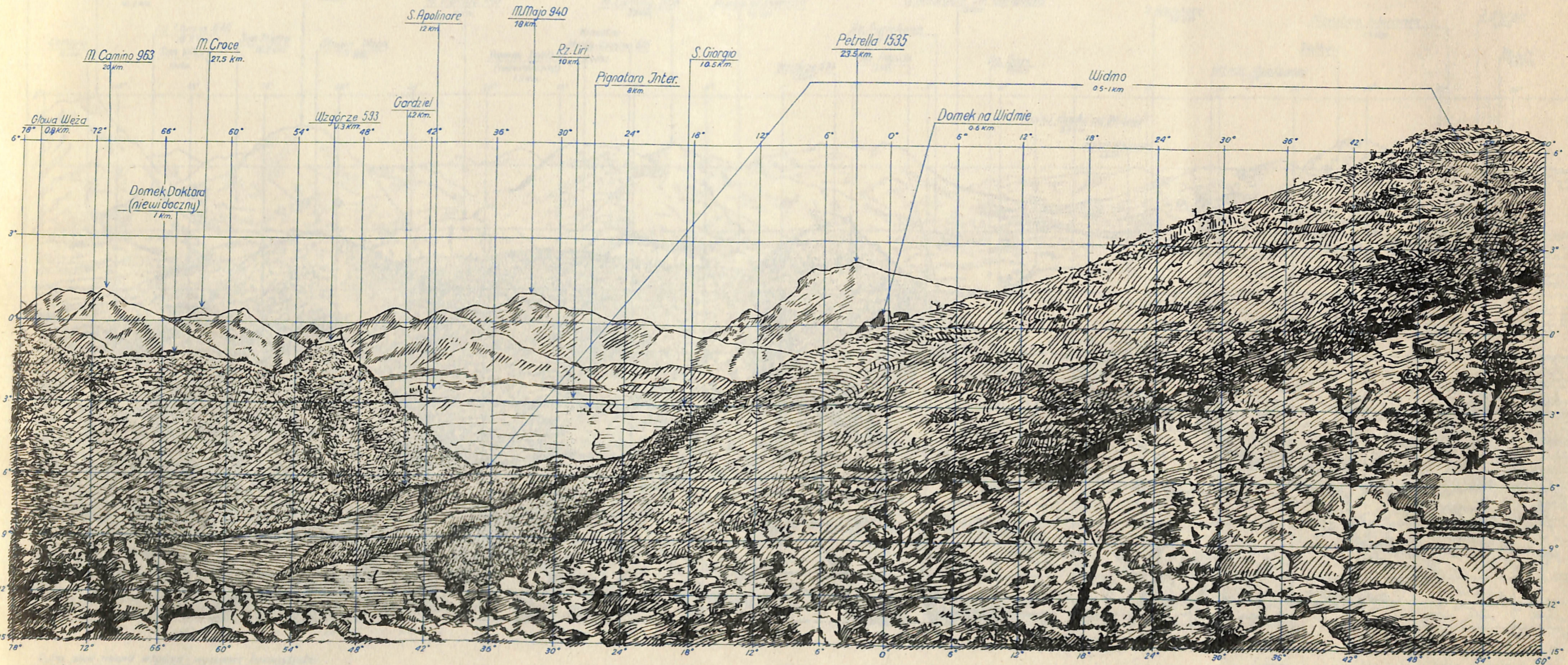
Cyfra obok nazwy wzgórza - wysokość bezwzględna
 Cyfra pod nazwą - odległość w kilometrach
 Linia horyzontu 0°
 Azymut do zoru 250°



Cyfra obok nazwy wzgórza - wysokość bezwzględna.
 Cyfra pod nazwą - odległość w kilometrach.
 Linia horyzontu 0°
 Azymut doзору 320°

Stanowisko: Głowa Węza 837222 wys. 600 m.

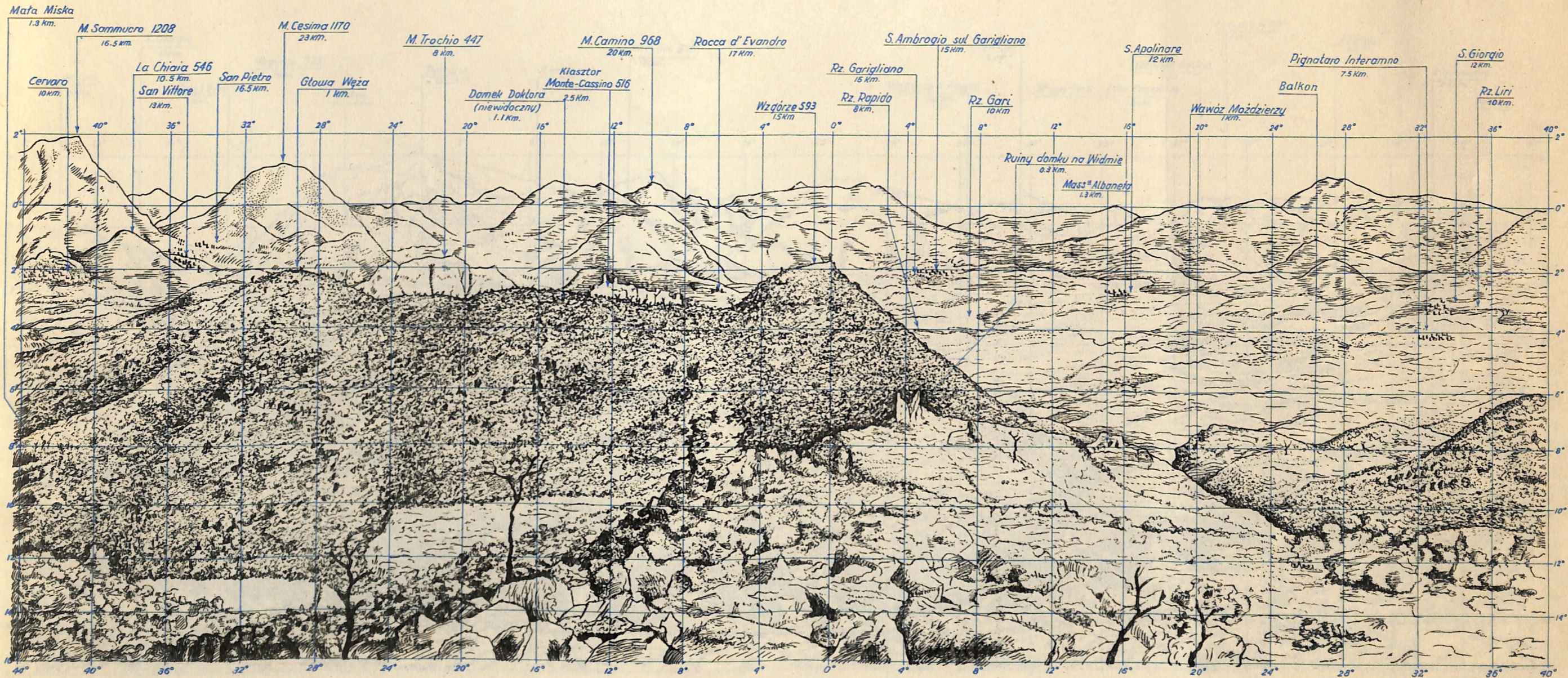
Wykonanie 12 Kompanii Geograficznej 2 Korpusu
 Italia 1944



Cyfra obok nazwy wzgórza - wysokość bezwzględna.
 Cyfra pod nazwą - odległość w kilometrach.
 Linia horyzontu 0°
 Azymut dozaru 212°

Stanowisko PtK. Kurka 831227 wys. 615m.

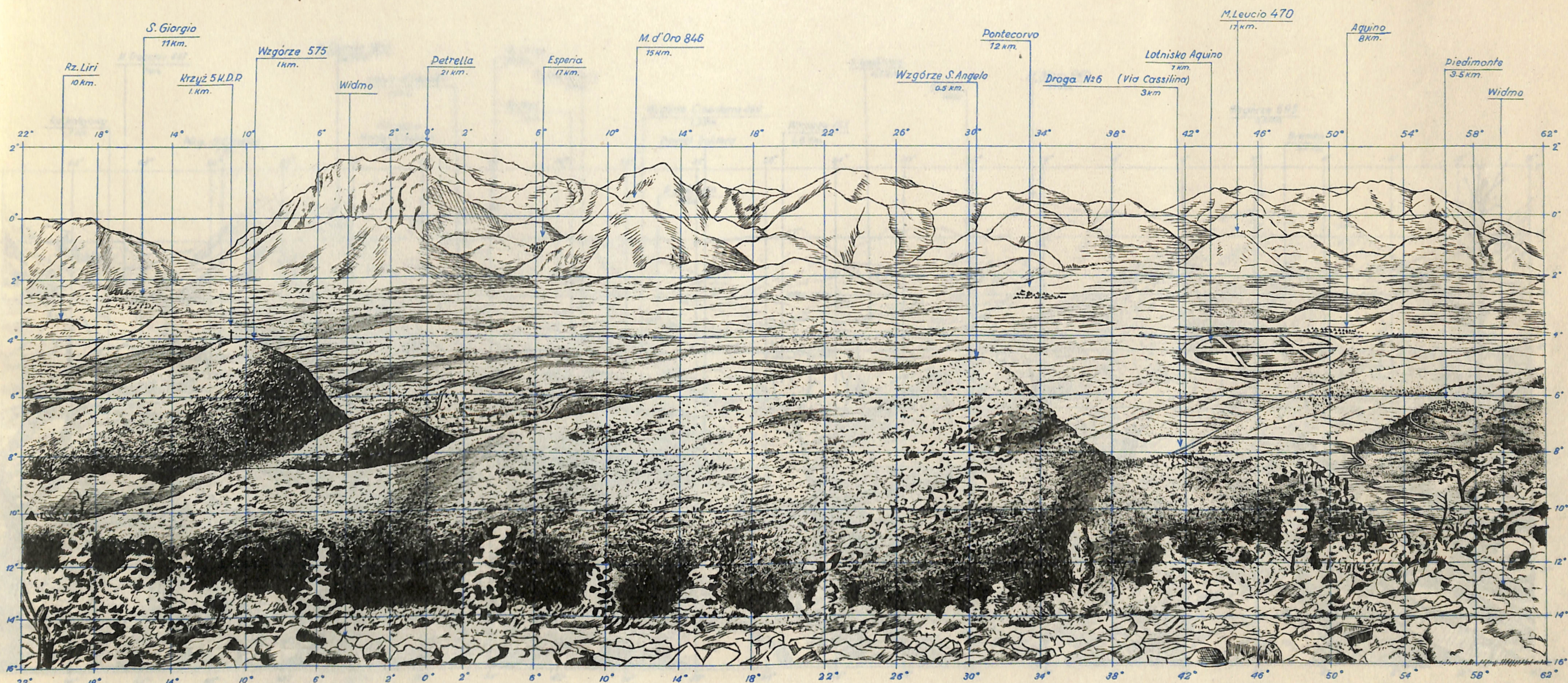
Wykonanie 12 Kompanii Geograficznej 2 Korpusu
 Italia 1944



Cyfra obok nazwy wierzchołka - wysokość bezwzględna
 Cyfra pod nazwą - odległość w kilometrach.
 Linia horyzontu 0°
 Azymut dozoru 110°

Stanowisko: Widmo 828227 wys. 630

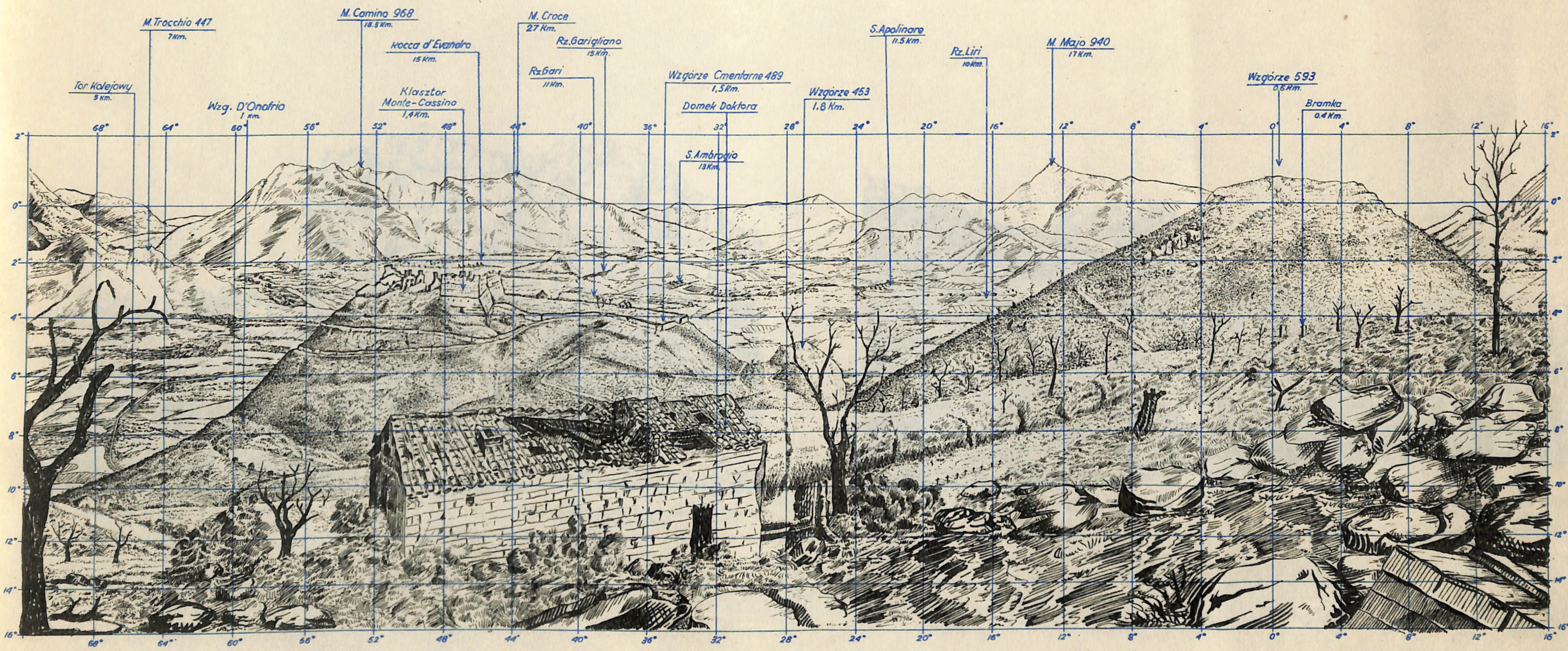
Wykonanie 12 Kompanii Geograficznej 2 Korpusu
 Italia 1944



Cyfra obok nazwy wzniesienia - wysokość bezwzględna
 Cyfra pod nazwą - odległość w km.
 Linia horyzontu 0°
 Azymut dozoru 208°

Stanowisko: Widmo 828227 wys. 626 m.

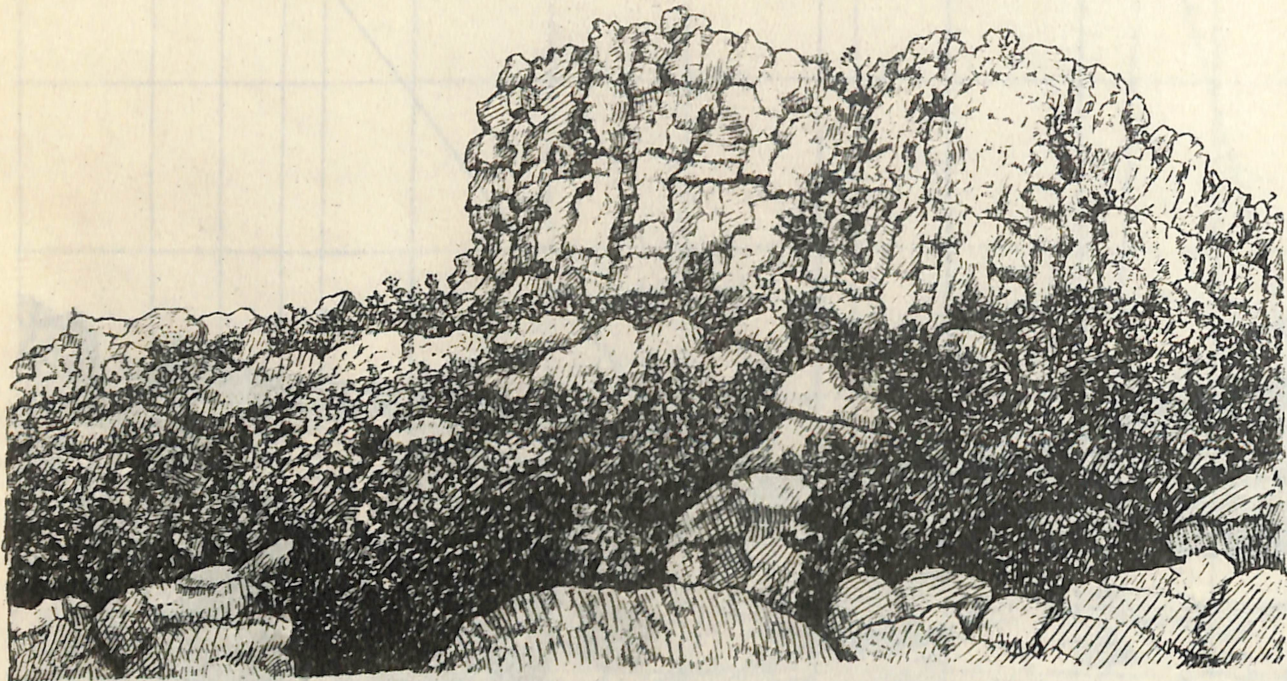
Wykonanie 12 Kompanii Geograficznej 2 Korpusu
 Italia 1944



Cyfra obok nazwy wzgórza - wysokość bezwzględna.
 Cyfra pod nazwą - odległość w kilometrach.
 Linia horyzontu 0°
 Azymut doзору 192°

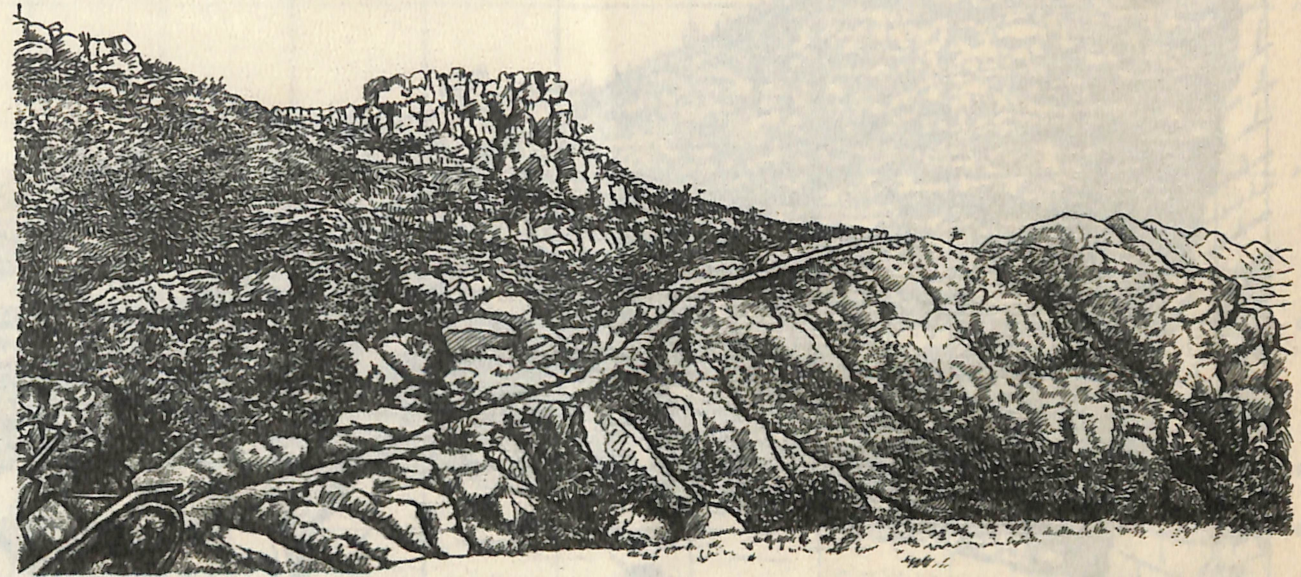
Stanowisko: Domek Doktora 836220 wys. 585m.

Wykonanie 12 Kompanii Geograficznej 2 Korpusu
 Italia 1944



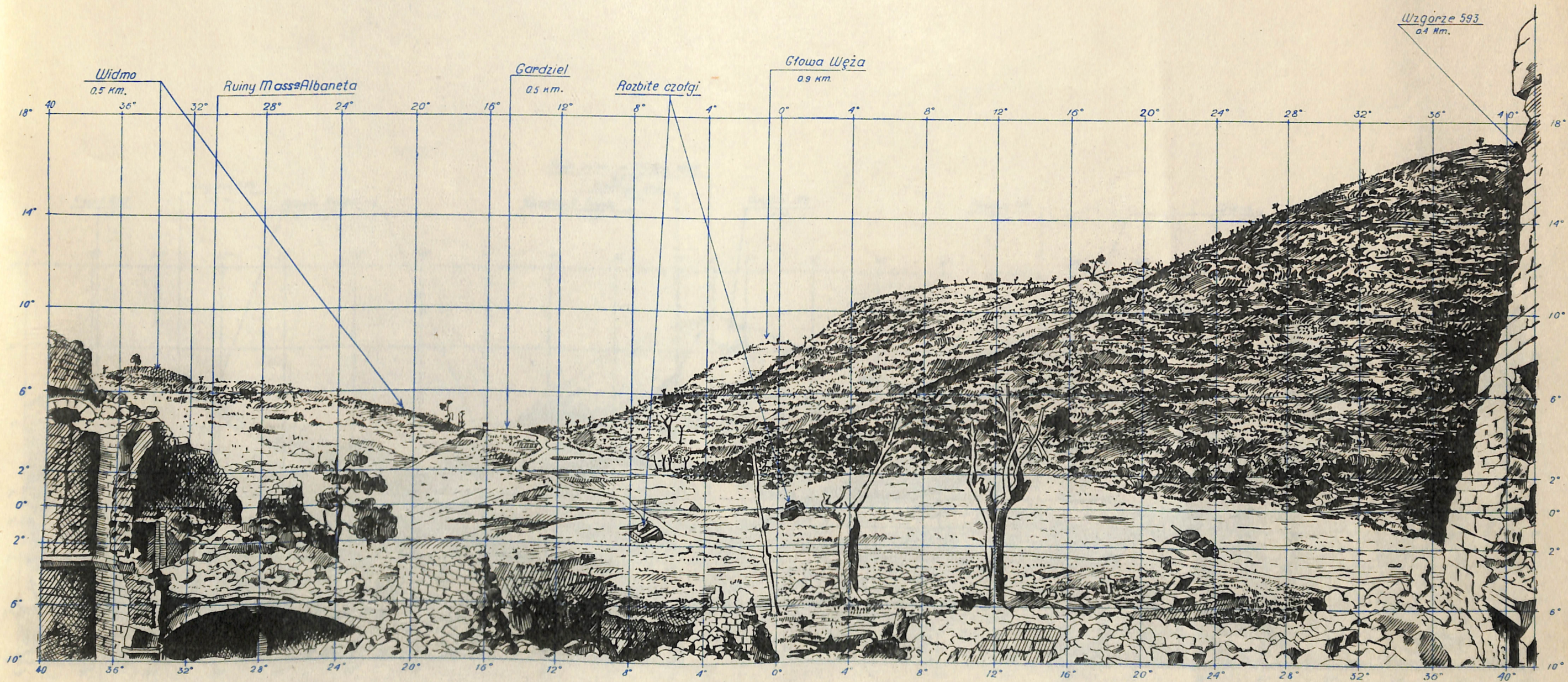
Wzgórze 569 od strony połudn.-zach.

Wykonania 12 Kompanii Geograficznej 2 Korpusu
Italia 1944r.



Wzgórze 593 i 569 od strony Mass^a Albaneta

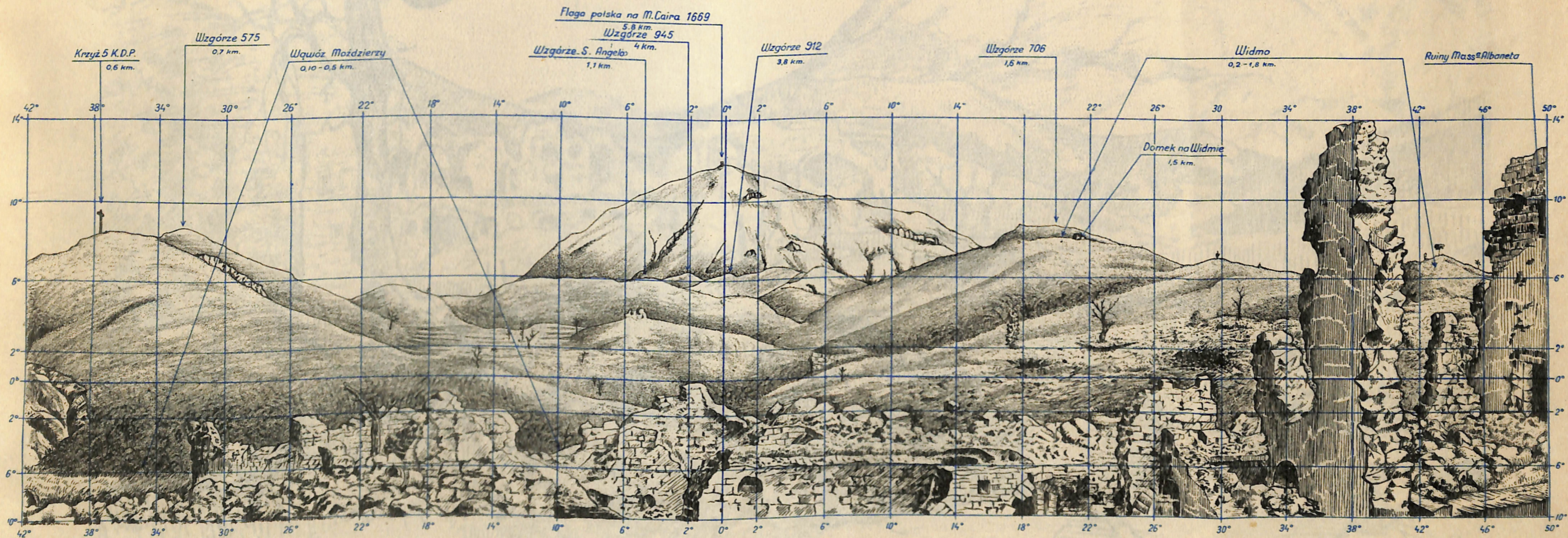
Wykonania 12 Kompanii Geograficznej 2 Korpusu
Italia 1944r.



Cyfra obok nazwy wzgórza - wysokość bezwzględna
 Cyfra pod nazwą - odległość w km
 Linia horyzontu 0°
 Azymut dozoru 42°

Stanowisko: Mass Albaneta 831216 wys. 471 metr.

Wykonanie 12 Kompanii Geograficznej 2 Korpusu
 Italia 1944



Cyfra obok nazwy wzgórza - wysokość bezwzględna
 Cyfra pod nazwą - odległość w kilometrach
 Linia horyzontu 0°
 Azymut dozoru 328°

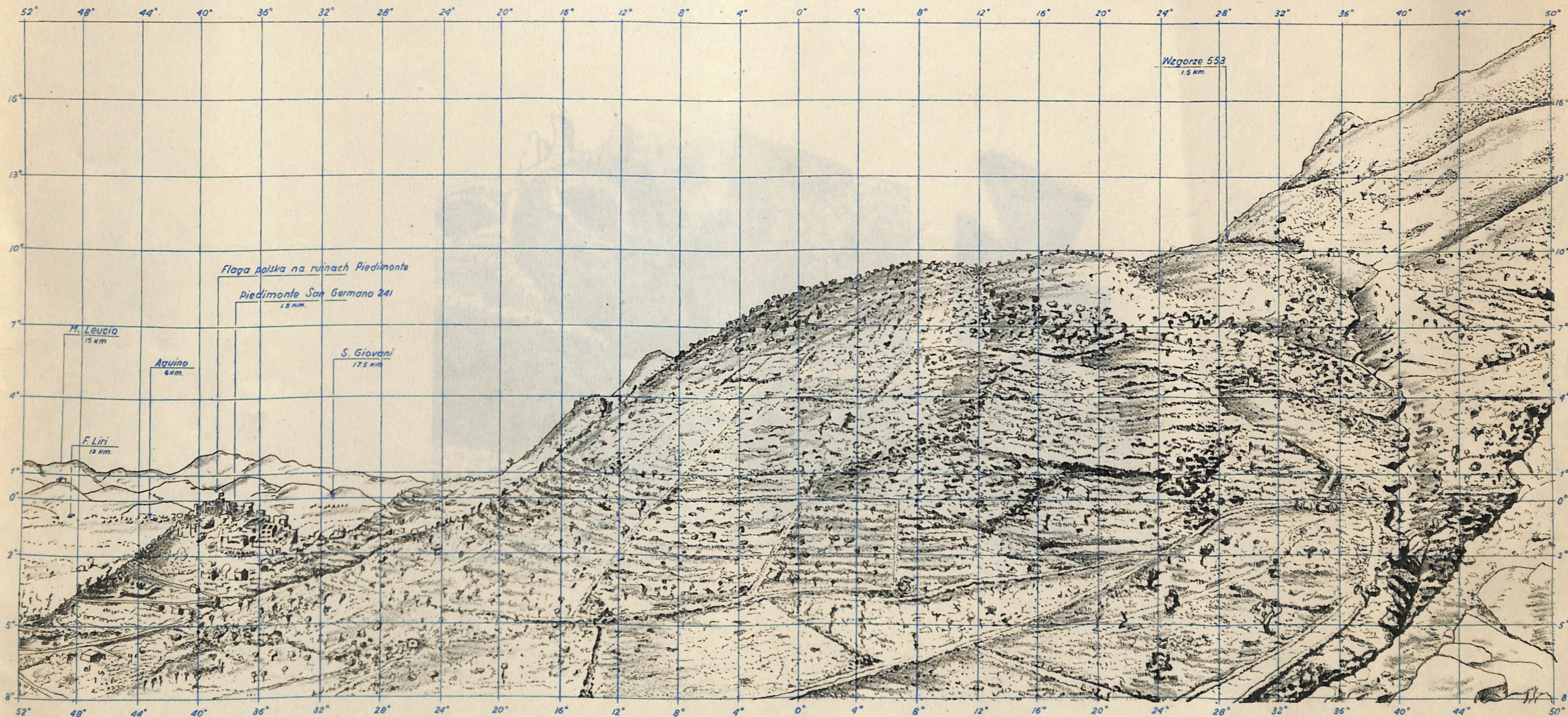
Stanowisko: - Massana Albanieta 831216 wys. 471 m.

Wykonanie 12 Kompanii Geograficznej 2 Korpusu
Italia 1944



Widok na Mass^a Albaneta i M. Cairo

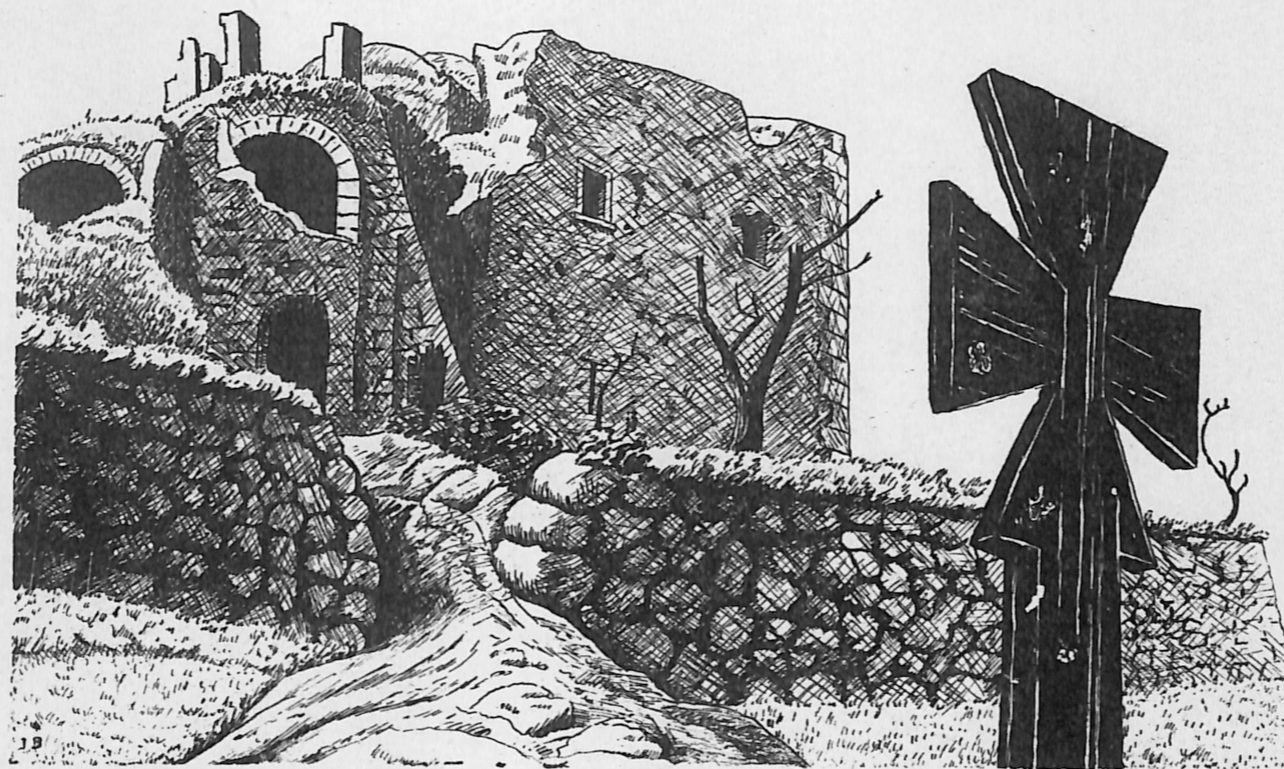
Wykonanie 12 Kompanii Geograficznej 2 Korpusu
Italia 1944



Cyfra obok nazwy wzgórza - wysokość bezwzględna
 Cyfra pod nazwą - odległość w kilometrach
 Linia horyzontu 0°
 Azymut dozoru 320°

Stanowisko: Villa Santa Lucia 806226 wys. 260m.

Wykonanie 12 Kompanii Geograficznej 2 Korpusu
 Italia 1944



Widok na Mass Albaneta od strony Kęwozu Miedziany

*Wykonanie: 12 Kompanii Geograficznej 2 Korpusu.
Italia 1944 r.*

